



C
O
M
P
A
N
Y
P
R
O
F
I
L
E



1 9 9 5



MILLEMIGLIA
ENGINEERING
TUBE FORMING MACHINES

2 0 1 6

l'evoluzione continua evolving continuously



ieri / yesterday

Nascere, crescere e svilupparsi in un tessuto industriale con un forte background tecnologico è stato - ed è - uno dei vantaggi competitivi di Mille Miglia Engineering. Fondata nel 1995 l'Azienda ha potuto trarre forza da realtà produttive dedite alla lavorazione dei tubi e delle lavorazioni meccaniche di precisione: l'indotto e la filiera dell'automotive sono il cardine di questa realtà.

Da qui ha origine la produzione di macchinari per la realizzazione di sistemi di scarico completi che in 20 anni, partendo da sole 3 gamme di prodotto, ha più che triplicato la propria offerta fino a giungere alle 10 attuali, con oltre 250 modelli attivi ed in continua crescita.

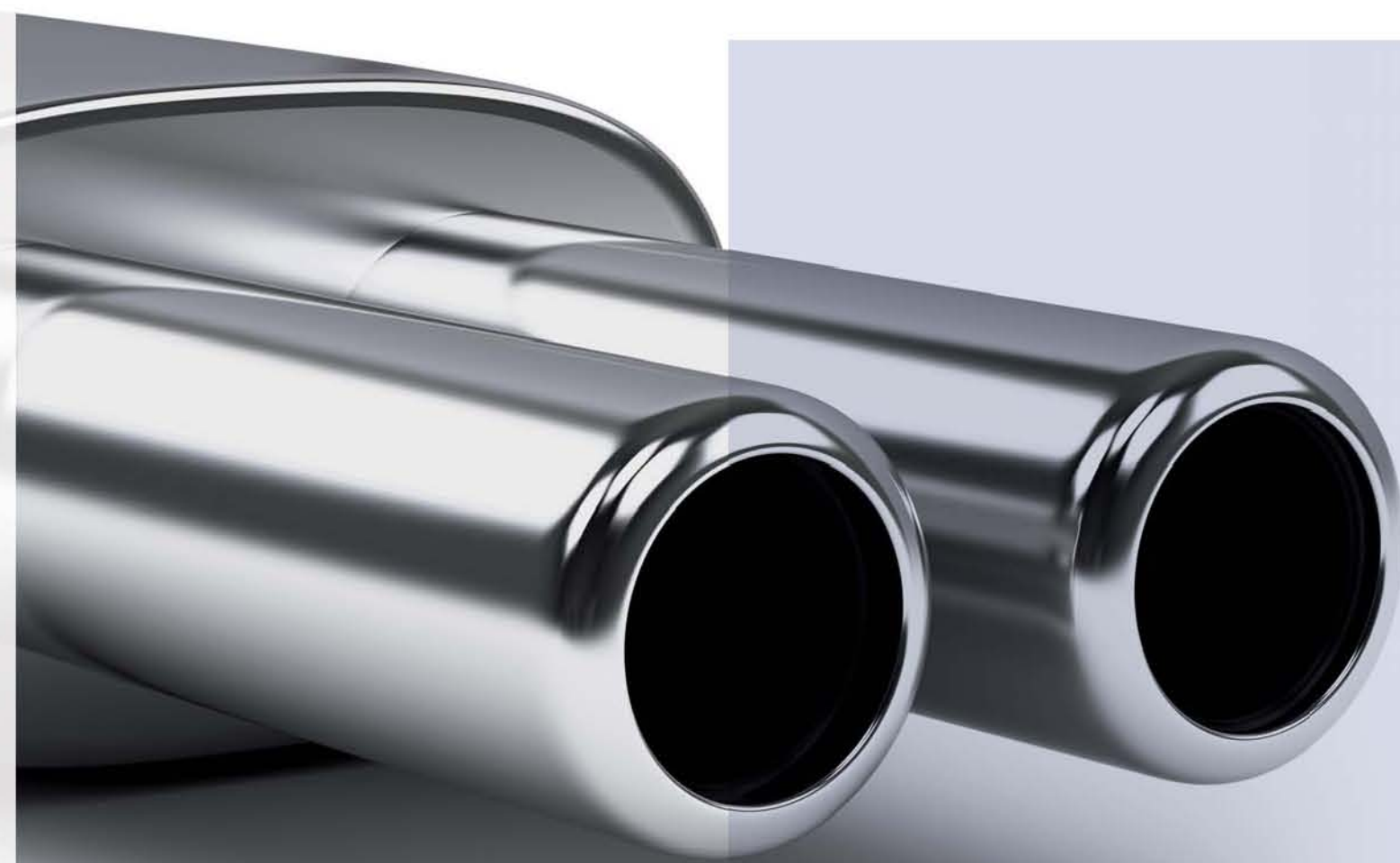
Dalle produzioni standard del periodo iniziale l'Azienda ha realizzato macchinari sempre più personalizzati dalle capacità tecnologiche molto elevate che hanno condotto alla registrazione di alcuni brevetti.

L'intenso impegno in Ricerca & Sviluppo, l'empatia tra i vari reparti, la consapevolezza di rappresentare un'eccellenza ed un punto di riferimento nel settore hanno reso Mille Miglia Engineering una realtà dove responsabilizzazione, ruolo, capacità decisionale, determinazione, energia e passione concorrono a fornire soluzioni avanzate ai maggiori competitor multinazionali dell'automotive.

One of the greatest competitive advantages for Mille Miglia Engineering has always been to be born, grown up and developed in an industrial fabric with a strong technological background. Since its grounding in 1995 the Company could draw strength from productive situations dedicated to tube working and precision machining: the mainstays of these situations are the subcontractors and the entire production chain in the automotive field.

The manufacturing of machines for the exhaust systems applications originated right from here, starting with 3 products ranges and tripling the numbers in less than 20 years, offering now 10 different machines varieties and more that 250 active models, whilst giving no signs of slowdown. The steady growth has seen the production of standard machines in the first years, the tireless attitude to customization for Clients satisfaction and the gradual adoption of ever higher technologies that even led to patent applications.

The intensive commitment to Research & Development, the empathy among the various departments, the awareness of representing an excellence and a point of reference in the field, these are all factors that shaped Mille Miglia Engineering's present reality: responsibility, role, decisional capacity, determination, energy and passion are here at play to offer advanced solutions to the biggest global competitors in the automotive field.



oggi / today



dall'idea alla realizzazione, made in Italy
from the idea to the production, this is made in Italy

Mille Miglia Engineering produce da anni macchinari destinati alla realizzazione di sistemi di scarico completi, e silenzianti ad alte prestazioni, collaborando con i fornitori delle migliori case produttrici di autoveicoli e moto.

L'efficienza e l'affidabilità di questo nodo nevralgico della meccanica del mezzo è fondamentale per le prestazioni, la sicurezza ed il comfort dei veicoli. Il settore Ricerca & Sviluppo di Mille Miglia Engineering è preposto allo studio di soluzioni sempre più avanzate da declinare nella numerosa famiglia di prodotti per rispondere alle più svariate richieste dei clienti. La combinazione di idee, intuizione, approfonditi studi per la fattibilità dei progetti e la proposta di macchine ed impianti sempre all'avanguardia fanno di Mille Miglia Engineering un'azienda leader riconosciuta in tutto il mondo.



Mille Miglia Engineering has been manufacturing high-performance machines suitable for the production of complete exhaust systems for years, tightening important collaborations with the best suppliers of the automotive industry.

As one of the most important mechanical concept, efficiency and reliability of the exhaust is of paramount importance for performance, safety and comfort of the whole vehicle.

The proactive Mille Miglia Engineering Research & Development department is dedicated to the study of ever advanced solutions among the many product families, in order to respond broadly to the most varied requirements. It is the combination of ideas, intuition, accurate feasibility studies for state-of-the-art projects and machine proposals that makes Mille Miglia Engineering an industry leader worldwide.

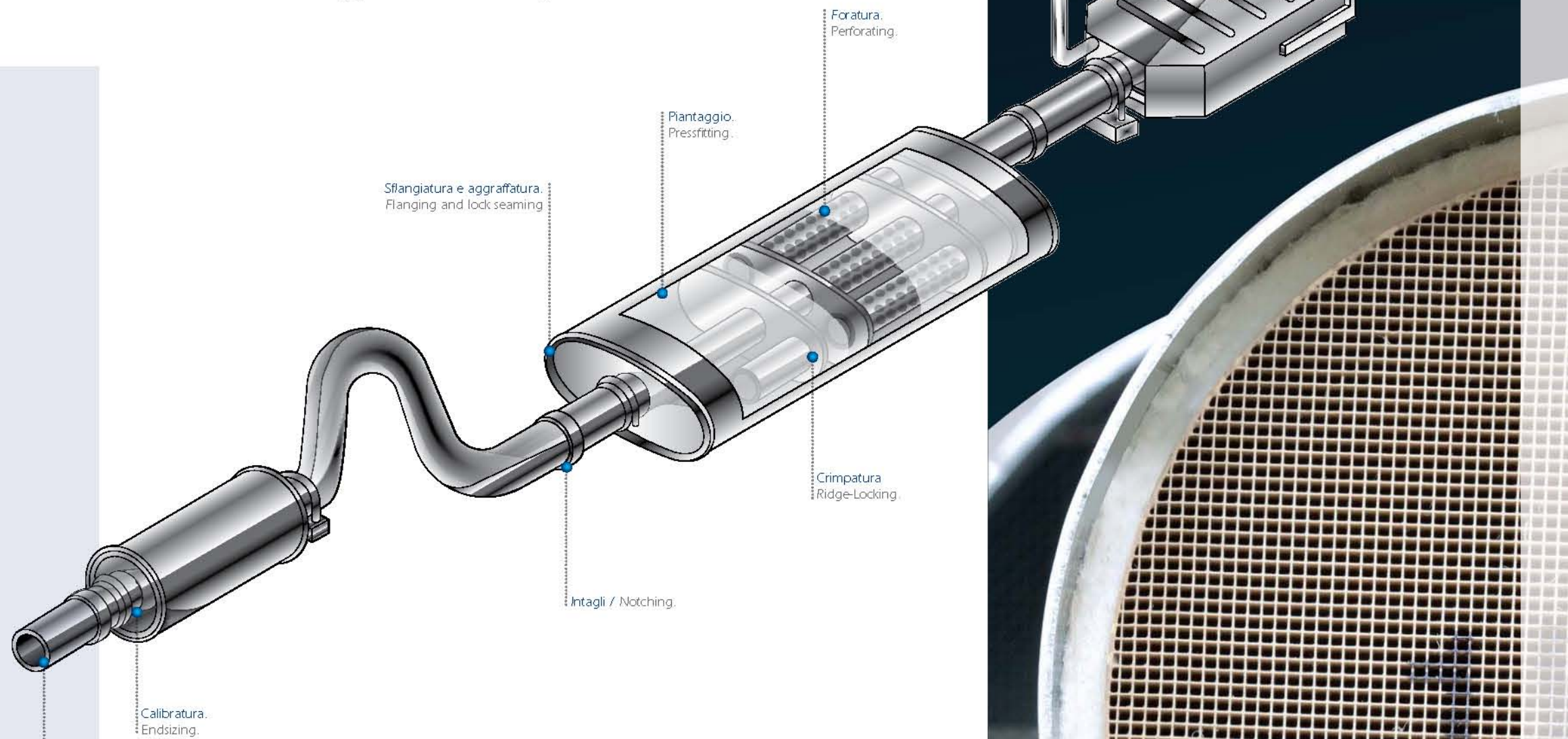
altri settori di applicazione
other fields of application

- > Ferroviario
- > Navale
- > Petroliero
- > Edilizia
- > Fumisteria
- > Segnaletica stradale
- > Arredamento
- > Complementi di arredo
- > Tempo libero
- > Serramenti e strutture

- > Railway
- > Shipbuilding
- > Oil
- > Building
- > Chimney
- > Road signs
- > Furniture
- > Furnishings
- > Free time
- > Frames and structures

soluzioni & sistemi systems & solutions

I macchinari progettati e prodotti da Mille Miglia Engineering sono in grado di assolvere tutte le fasi della produzione, sia per un singolo componente, sia per l'assemblaggio di più parti, sia per il sistema di scarico completo: dalla deformazione alla calibratura; dal taglio e rifilo alla foratura; dal piantaggio alla crimpatura fino all'assemblaggio di catalizzatori e canning.



Mandrinatura e stampigliatura.
Tube/flange expansion and marking.

Lavorazioni per catalizzatore.
Catalytic converters applications.

Foratura.
Perforating.

Piantaggio.
Pressfitting.

Sflangiatura e aggraffatura.
Flanging and lock seaming.

Crimpatura
Ridge-Locking.

Intagli / Notching.

Calibratura.
Endsizing.

Taglio, calibratura
e sagomatura.
Cutting, endsizing and
endforming.

The machines studied and designed by Mille Miglia Engineering are able to accomplish and accompany any production phase, from a single component to the bigger assemblies and the complete exhaust system: endforming and endsizing; cutting and perforating; pressfitting and ridge-locking, catalytic converters and canning assembly.

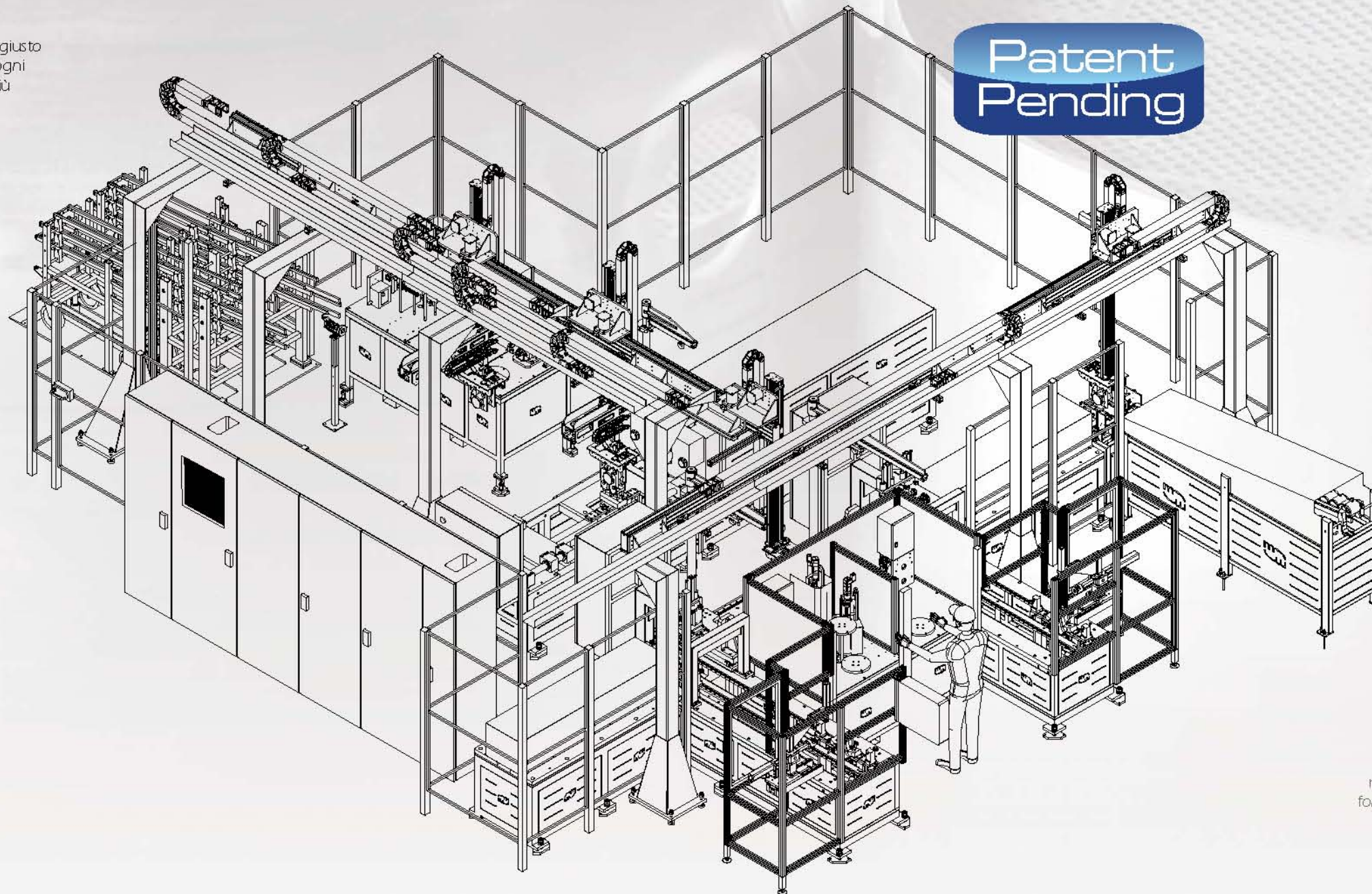


la filiera produttiva
the production chain

Ideare e progettare mantenendo il giusto equilibrio tra le esigenze progettuali e i bisogni del cliente per affrontare sfide sempre più competitive.

Mille Miglia Engineering è in grado di progettare non solo macchinari per le singole lavorazioni ma anche grandi isole robotizzate per lavorazioni più complesse.

Ideas and projects are well balanced between design constraints and Customers needs and allow us to address ever increasing competitive challenges. Mille Miglia Engineering offers both compact machines for single applications and complete working cells for multiple and more complicated productions.



In Mille Miglia Engineering lo **sviluppo di software** dedicati è una realtà fondante dell'intera struttura. Un gruppo motivato e competente elabora programmi innovativi, favorendo il connubio tra affidabilità e automazione, elemento decisivo nei macchinari moderni e indispensabile per un'azienda proiettata nel futuro.

One of the foundation elements of the entire company reality is the **software development**. Innovative programs are regularly studied by a motivated and competent team, the combination of reliability and automation is a decisive element of all modern machines and it is of vital importance for a forward-looking company.

un'isola tecnologica che unisce capacità progettuali e produttive. Il futuro ci appartiene.

a technological core unifying designing and productive capacities. Future belongs to us.



La produzione consolidata evolve continuamente per rispondere ai singoli mercati producendo anche macchine elettriche (non solo idrauliche) ad alte prestazioni con classi di efficienza stabilite dal capitolato del cliente e conformi alle più rigide direttive europee.

gamma produttiva production range

The ever evolving production draws its strength from the need to meet the requirements of various markets. We produce high efficiency electrical and hydraulic machines equipped with energy efficiency classes as laid down in the customer's technical specifications and compliant with the most stringent European directives.

Calibratura tipo "C" Endsizing type "C"

Macchine per allargatura, rastrematura, intagli e asole di riferimento su tubi mediante una o più teste di lavoro.
Machines for expanding, reducing, notching and reference slotting with one or more working heads.



Calibratura tipo "I/O" Endsizing type "I/O"

Macchine per allargatura e rastrematura simultanea dei tubi mediante una o più teste di lavoro.
Machines for simultaneous expanding and reducing of tubes with one or more working heads.



Calibratura assiale Ramforming

Svasatura, allargatura, rastrematura e tagli di accoppiamento mediante morse e punzoni assiali con slitta/e automatica.
Flaring, expanding, reducing, coupling cuts among the others by using straight and shaped vices, ram tools and punches plus automatic slides.



Taglio e rifilo orbitale Elliptical cutting and trimming

Rifilatura e divisione di tubi dritti e/o curvati.
Trimming and cutting of straight or pre-bent tubes.



Taglio e rifilo a gradi orbitale Elliptical angle cutting and trimming

Rifilatura a gradi di tubi dritti e/o curvati.
Angle cutting of straight or pre-bent tubes extremities.



Taglio e rifilo a disco Disk sawing

Rifilatura e divisione di tubi dritti e/o curvati a disco.
Cutting and trimming of straight or pre-bent tubes by ascendant disk.



Foratura Perforation

Foratura tubi orizzontale a controllo numerico.
Horizontal CN tube perforation.



Piantaggio e crimpatura Pressfitting and Ridge-Locking

Piantaggio e crimpatura dei gruppi interni dei silenziatori.
Pressfitting and Ridge-Locking of muffler assemblies.



Curvatrice per profilati LG LG Profile bending machine

Macchine curvatrici particolarmente adatte alla curvatura di profilati speciali, alluminio e ferro. 3 rulli motrici a interassi variabili.
Bending machines particularly suitable for special steel, aluminium and iron profiles. Variable geometry bender. 3 Driving rollers.



Curvatrice per profilati SV SV Profile bending machine

Macchine curvatrici particolarmente adatte alla curvatura di profilati speciali, alluminio e ferro. Curvatrice a geometria variabile, 3 rulli motrici.
Bending machines particularly suitable for special steel, aluminium and iron profiles. Variable geometry bender. 3 Driving rollers.



Curvatrici per profilati Profile bending machines

Curvatrici particolarmente adatte alla curvatura di profilati per carpenteria di medie e grandi dimensioni. Bending machines particularly suitable for medium to large-sized carpentry structures profiles.



alcuni esempi
sample production



sempre vicino al Cliente
keeping close to Customers

consulenza
 consultancy

Mille Miglia Engineering offre consulenza per lo studio dei processi produttivi che concorrono alla realizzazione di sistemi di scarico completi per ottimizzare i tempi del ciclo di lavorazioni e ottenere massima efficienza. Inoltre, Mille Miglia Engineering è in grado di studiare su misura per il cliente isole di lavoro ottimali e layout produttivi di alta qualità.

Mille Miglia Engineering provides customers with full support and advice during the feasibility study and evaluation phase of new projects concerning exhaust system production, aiming at cycle time optimization and efficiency enhancing. Moreover, our company can study tailor-made working cells and high-quality production layouts.

installazione
 installation

La tecnologia altamente sofisticata dei macchinari realizzati da Mille Miglia Engineering si concretizza nella fase finale con l'installazione del macchinario presso il cliente eseguita da personale altamente specializzato.

The strikingly sophisticated technology of the machines manufactured by Mille Miglia Engineering is shown during the installation and commissioning phase at Customers. For this important service only highly specialized personnel is involved so that final operators are duly trained.

collaudo
 testing

Nella fase successiva vengono eseguiti accurati controlli per verificare che meccanismi e automatismi siano conformi alle performance richieste.

Su richiesta possono essere anche eseguiti avviamenti di prodotto con pre-campionature e messa a punto di macchinari e attrezzature.

Rigorous checks are carried out to ensure that mechanisms and automatisms comply with the required performances. Upon request also product sampling and start-up and proper setup of machines and tooling are available.

assistenza post vendita
 after-sales service

Dal singolo macchinario "chiavi in mano" alle isole di lavoro - anche complesse - Mille Miglia Engineering è sempre disponibile all'assistenza, un valore aggiunto del progetto aziendale in cui vengono concentrate molte risorse umane.

Be it a "turnkey" single machine or complex working cells, Mille Miglia Engineering ensures continuous assistance, thus demonstrating the added value of the company mission on which many human resources efforts are focused.



investire è una risorsa
investing is a resource

La rapida evoluzione delle tecnologie e la domanda sempre più pressante di sistemi efficienti e competitivi richiedono investimenti di peso nella ricerca di nuove soluzioni. Soprattutto il settore dei silenziatori e delle marmitte catalitiche richiede estrema flessibilità e continui aggiornamenti. Importanti investimenti sono stati fatti da Mille Miglia Engineering proprio in questo settore con la linea canning.

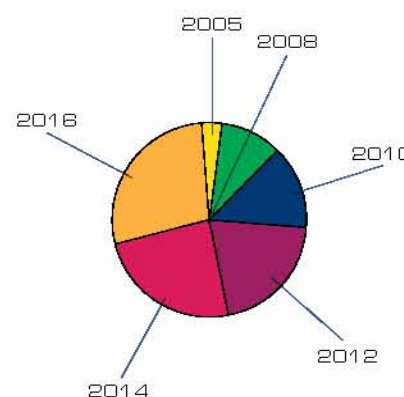
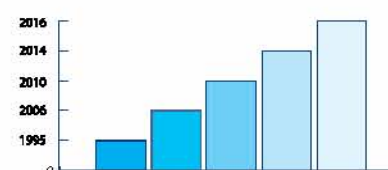
The rapid technological changes and the increasingly pressing demand for efficient and competitive systems require investments of great weight in the research of new solutions. It is the field of exhaust systems and catalytic converters that primarily urges for extreme flexibility and continuous updating. Major investments have been dedicated to this particular field by Mille Miglia and have given birth to the Canning Line.

La filosofia aziendale di Mille Miglia Engineering si basa su tre azioni principali: la progettazione, la gestione ed il controllo della rete commerciale e l'assistenza al cliente. Mille Miglia Engineering esporta in tutto il mondo creando sinergie con partner esteri per rendere più puntuale e capillare la propria presenza.

Mille Miglia Engineering corporate philosophy focuses on three priorities: design, management and control of the sales network and customer support. Mille Miglia exports all over the world creating synergies with foreign partners and increasing its own punctual and widespread presence.

Mille Miglia Engineering adotta una politica di marketing-mix operando su vari fronti. Innanzitutto la presenza costante su riviste di settore con redazionali e annunci che si rinnovano periodicamente soprattutto in occasione della partecipazione ad eventi o fiere, e poi la partecipazione alle stesse: luoghi di incontri privilegiati con esponenti dei mercati emergenti e consolidamento di quelli in essere.

Mille Miglia Engineering adopts a marketing-mix policy on several fronts. First of all through a regular presence on niche magazines with articles and advertisements. The publication of contents increases soon before the participation to events and trade shows: these are considered as privileged venues to meet representatives of the emerging markets and to reinforce customers loyalty.



ricerca e sviluppo
 Research & Development

rete commerciale
 sales network

marketing & new business





certificazioni certifications

Il flusso produttivo di Mille Miglia Engineering è conforme ai requisiti del Sistema Qualità, normativa UNI EN ISO 9001:2008.

Gli obiettivi della Qualità vengono perseguiti attraverso una programmazione periodicamente definita ed aggiornata.

A garanzia dell'affidabilità del prodotto sono state introdotte rigorose metodologie qualitative che vanno dall'impiego di materie prime certificate a severi controlli sui materiali e sui componenti.

Un servizio tecnico qualificato accompagna ogni fase del processo di produzione delle macchine: dallo studio di fattibilità all'ingegnerizzazione; dal progetto esecutivo alla consegna al Cliente.

The whole production flow at Mille Miglia Engineering complies with the requirements of the Quality System set out in the European Standard UNI EN ISO 9001:2008.

Each quality target is pursued by a regular planning definition and updating.

Rigorous quality methodologies including certified raw material supplies and stringent controls on components are applied to the whole process, thus reinforcing the product reliability.

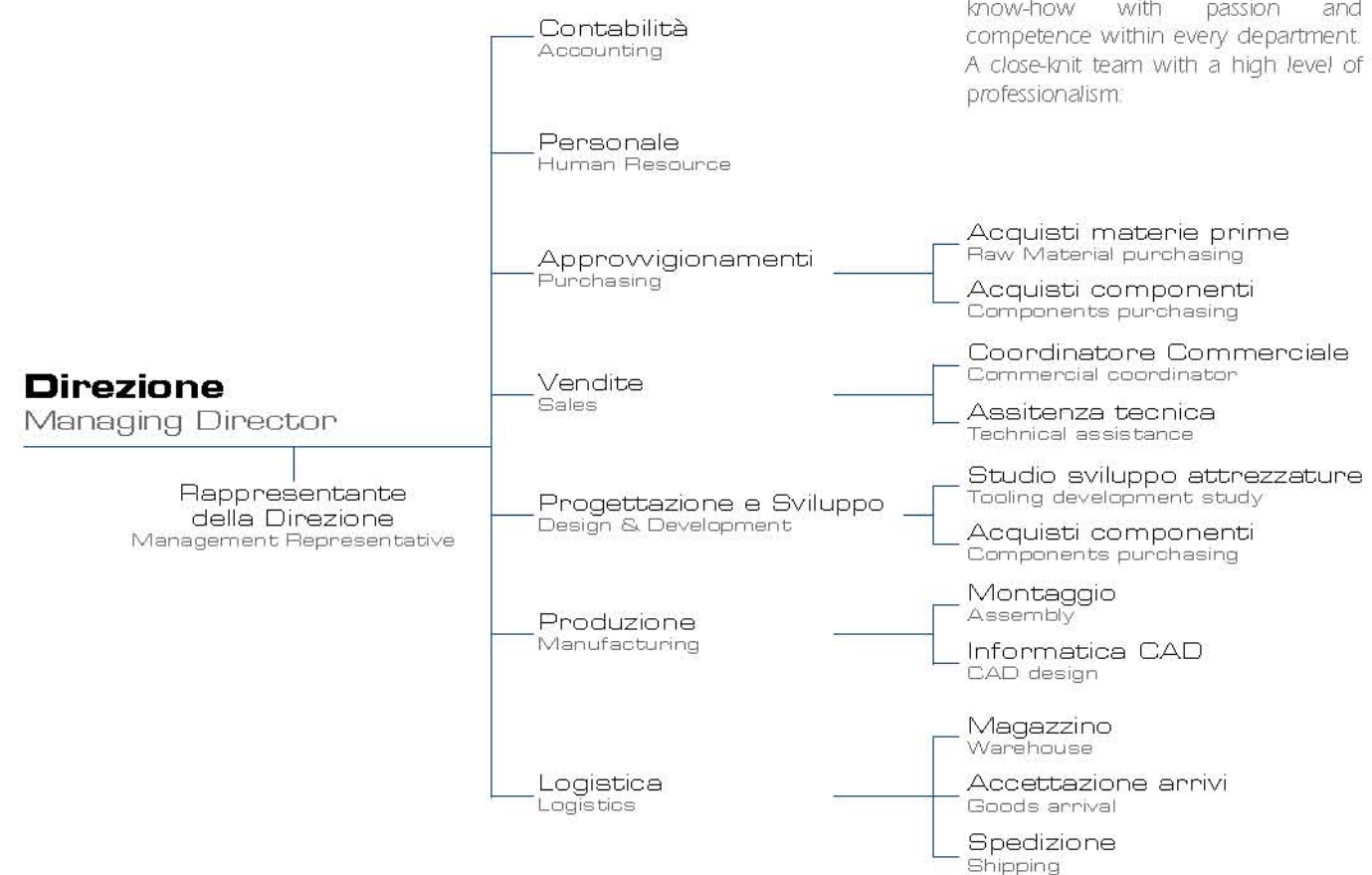
Highly qualified engineers take care of each productive steps from the feasibility study, to the conceptual and detailed drawings and the final delivery to the Customer.

UNI EN ISO 9001:2008

come siamo about us

Un team affiatato, affidabile e dinamico che coinvolge risorse umane pronte ad offrire con passione e competenza tutto il proprio know how in ogni settore della struttura.

We are a reliable and dynamic organization employing human resources ready to offer their whole know-how with passion and competence within every department. A close-knit team with a high level of professionalism.



i nostri maggiori clienti
customer portfolio



le nostre
installazioni
nel mondo
our machines worldwide





Mille Miglia Engineering S.r.l.
Via Marsala, 15
10042 Nichelino (TO) Italy
Ph. +39 011 627 41 45
Fax +39 011 680 15 90
mme@millemigliaeng.it

