



- ✚ Cutting and Trimming
- 🇩🇪 Schneiden und Trennen
- 🇫🇷 Tronçonnage et Coupe

cutting and trimming
 schneiden und trennen
 tronçonnage et coupe

- GB Samples.
- D Musterteile.
- F Echantillons.

Cutting on austenitic or standard steel tubes by utilizing a cut-off disk.
 Electro-pneumatic machines able to cut straight or pre-bent tubes extremities by using an elliptically rotating blade moving from the inside toward the outside of the tube. The cutting process allows a minimum burr on the outside and definitely no burr on the inside.
 User-friendly and quick-to-setup tooling ensuring the utmost safety level for the operator.

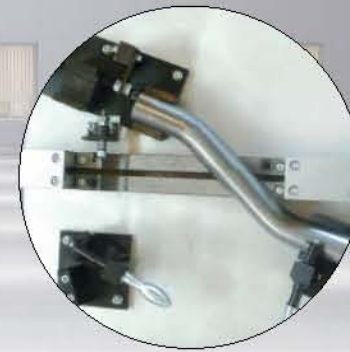
GB

Schnitt an Edelstahlrohre mit Sägeblatt.
 Spanlosen Trennen von geraden und gebogenen Rohren mittels eines Rundmessers das eine elliptische Drehbewegung von innen nach außen führt. Es läßt gar keinen Grat innen und sehr wenig außen.
 Einfache und günstige Werkzeugen für höchste Sicherheit des Bediener.

D

Coupe de tubes en acier inox austénitique par disque (scie). Machines électropneumatiques qui permettent la coupe des tubes droits ou cintrés à l'aide d'une molette à rotation elliptique de l'intérieur vers l'extérieur du tube. Le processus de coupe ne laisse pas de la bavure à l'intérieur et très peu à l'extérieur.
 Outillages simples à changement rapide qui garantissent toute sécurité pour l'opérateur.

F



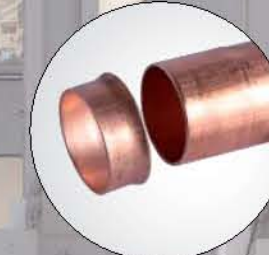
501



502



503



504



505



506



507



508

- GB** Cutting and division of straight and/or bent tubes.
- D** Schneiden und Trennen von geraden und/oder gebogenen Rohren.
- F** Tronçonnage et coupe tubes droits et/ou cintrés.

cutting and trimming
 schneiden und trennen
 tronçonnage et coupe



DTV 80



DTR 70 E
 DTR 170 E







DTR 70 ES
 DTR 170 ES



- GB** Technical data.
- D** Technische Angaben.
- F** Données techniques.

services

* Length varying according to diameter.
Kalibrierlänge variiert je nach Durchmesser.
Longueur variable en fonction du diamètre.

Description Beschreibung	Model Modell Modèle	Notes Bemerkung	Tube Rohr	Offcut length* Länge des Abfalls* Longueur chute*	Stainless tube thickness Dicke bei Edelstahlrohr Epaisseur tube inox
			Ø mm	mm	mm
Hydraulic machines. Hydraulische Maschinen. Modèles version hydraulique.	DRFNS	-	min. 10 max. 110		
	 DTV 80	-			
Electro-pneumatic machines. Elektro-pneumatische Maschinen. Modèles version électro-pneumatique.	 DTR 70 E	-	min. 30 max. 70	min. 10 max. 90	max. 2
	 DTR 170 E	-	min. 30 max. 160	min. 10 max. 260	
	 DTR 70 E S	Straight cut Gerader Schnitt Coupe droite	min. 30 max. 70	min. 10 max. 90	
		Angle cut Schrägschnitt Coupe biaisée	min. 40 max. 70	max. 10	
	DTR 170 E S	Straight cut Gerader Schnitt Coupe droite	min. 30 max. 160	min. 10 max. 90	
		Angle cut Schrägschnitt Coupe biaisée	min. 40 max. 160	max. 10	

GB Research & Development. The rapid technological changes and the increasingly pressing demand for efficient and competitive systems require investments of great weight in the research of new solutions.

Installation. The strikingly sophisticated technology of the machines manufactured by Mille Miglia Engineering is shown during the installation and commissioning phase at Customer's. For this important service only highly specialized personnel is involved so that final operators are duly trained.

Testing. Rigorous checks are carried out to ensure that mechanisms and automatism comply with the required performances. Upon request also product sampling and start-up and proper setup of machines and tooling are available.

After-sales service. Be it a "turnkey" single machine or complex working cells, Mille Miglia Engineering ensures continuous assistance, thus demonstrating the added value of the company mission on which many human resources efforts are focused.

Sales network. Mille Miglia Engineering corporate philosophy focuses on three priorities: design, management and control of the sales network and customer support. Mille Miglia exports all over the world creating synergies with foreign partners and increasing its own punctual and widespread presence.

D Forschung und Entwicklung. Die schnelle Entwicklung der Technologie und die immer vordringlichere Nachfrage für effiziente und wettbewerbsfähige Systeme erfordern erheblichen Investitionen bei der Suche nach neuen Lösungen.

Inbetriebnahme. Die hoch entwickelte Technologie unserer Maschinen nimmt in der Endphase mit der Inbetriebnahme beim Kunden Gestalt an, die durch hoch qualifiziertes Personal durchgeführt wird.

Prüfung. Im nächsten Schritt sind sorgfältige Überwachungen durchgeführt, um die Konformität von den technischen Ausstattungen gemäß der Leistungsanforderungen überzuprüfen. Auf Anfrage können auch Musterteile von Kundenprodukten bzw.

Maschinen- und Vorrichtungseinstellungen durchgeführt werden.

Kundendienst. Von den einzelnen schlüsselfertigen Maschinen bis zu komplexen Arbeitsinseln ist der Team Mille Miglia Engineering immer für Service verfügbar, da dies einen Mehrwert der Geschäftspolitik darstellt, in dem einen großen Anteil des Personals konzentriert wird.

Vertriebsnetz. Die Unternehmensphilosophie von Mille Miglia Engineering basiert sich auf drei Hauptaktionen: Konstruktion, Management und Kontrolle des Vertriebsnetzes und Kundendienst. Mille Miglia Engineering exportiert in die ganze Welt, indem immer neue Synergie mit ausländischen Partnern schafft, um ihre Präsenz pünktlich und verzweigt zu stärken.

F Recherche et développement. L'évolution rapide des technologies e la demande de plus en plus pressante de systèmes efficaces et compétitifs exigent des investissements très importants dans la recherche de nouvelles solutions.

Installation. La technologie ultrasophistiquée des machines conçues chez Mille Miglia Engineering se concrétise lors de la phase finale avec l'installation de l'équipement chez le client par notre personnel hautement spécialisé.

Validation. Dans la phase suivante des précises contrôles sont effectués afin de vérifier que les mécanismes et les automatismes sont conformes aux performances souhaitées. Sur demande on peut réaliser des essais de mise au point produits ainsi que le réglage de machines et outillages.

Service après vente. De la machine "clé en main" aux îlots de travail même complexes, Mille Miglia Engineering est toujours disponible pour le service qui est considéré comme une valeur ajoutée du projet d'entreprise et pour lequel beaucoup de ressources humaines sont concentrées.

Réseau commercial. La philosophie de la société Mille Miglia Engineering repose sur trois actions principales: conception, gestion et contrôle du réseau commercial et service au client. Mille Miglia Engineering exporte dans le monde entier, en créant des synergies avec les partenaires étrangers afin de rendre sa présence plus ponctuelle et très ramifiée.

UNI EN ISO 9001:2008



cutting and trimming
schneiden und trennen
trouçonnage et coupe



www.millemigliaeng.it



Mille Miglia Engineering S.r.l.
Via Marsala, 15
10042 Nichelino (TO) Italy
Ph. +39 011 627 41 45
Fax +39 011 680 15 90
mme@millemigliaeng.it

